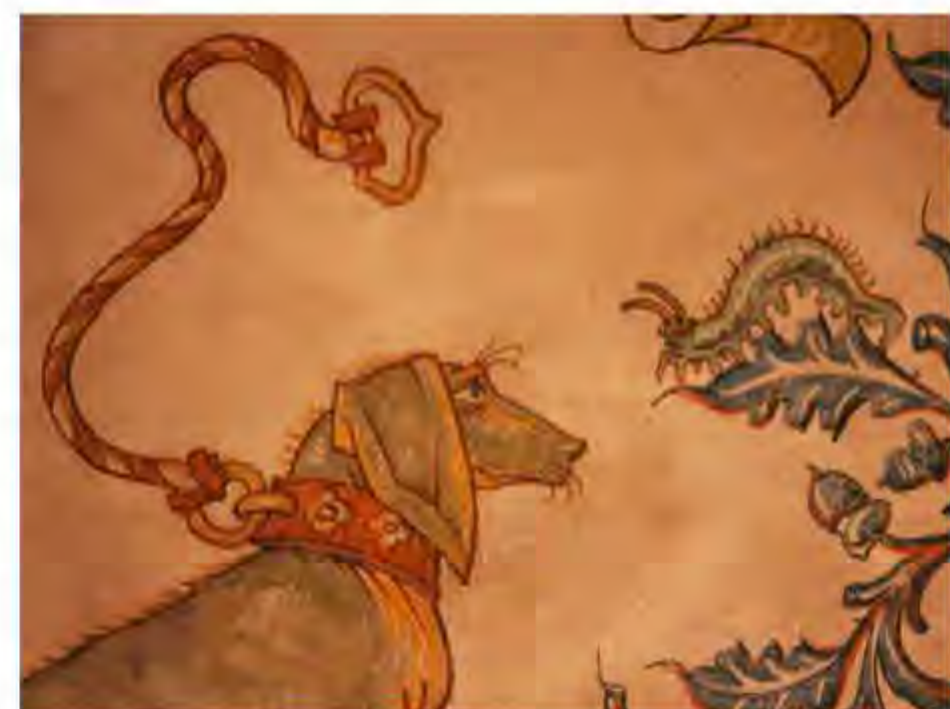


LE BESTIAIRE AU MOYEN ÂGE

Les bestiaires sont des manuscrits qui regroupent des fables et moralités sur les **bêtes**. Au Moyen Âge on employait le mot « bête » pour parler des **animaux**. Ils sont représentés sur les sculptures, vitraux ou enluminures pour leur fonction décorative mais aussi symbolique.

1. Les animaux domestiques

Au Moyen Âge, les animaux sont domestiqués comme le **chien**, le **cheval** ou le **bétail**. La plupart du temps c'est pour le travail. Le chien, par exemple, est l'ami fidèle de l'homme : il chasse les bêtes sauvages, garde le troupeau et protège les propriétés. Les hommes domestiquent les **boeufs**, les **vaches** ou encore les **moutons** pour la consommation ou l'artisanat (laine, cuir, objet en os). Le **cochon**, lui, est apprécié pour sa viande et sa graisse, très nourrissantes.



Le chien de la salle du Kaiser

2. Les animaux sauvages

Les animaux sauvages sont le cauchemar des **paysans**.

Le **loup** s'attaque au bétail et aux hommes. Le **renard** tue les **poules** et les **lapins**. Dans les bestiaires, ils étaient évoqués comme des animaux nuisibles qu'il fallait éradiquer. Le **gibier**, comme la **biche** ou le **sanglier**, fait cependant le bonheur des nobles qui s'adonnent volontiers à la chasse.

Tête de loup et sanglier HK



3. Les animaux fantastiques

Au Moyen Âge, les **bêtes merveilleuses** sont considérées comme réelles. Ce sont les **licornes**, les **dragons** ou encore les **griffons**... **Ce qui les rend fantastiques ?** Leur **taille** gigantesque (fourmis géantes), le nombre disproportionné de leurs **membres** (hydre à 3 têtes) ou encore le **mélange** de deux bêtes (un basilic = un dragon à tête de coq).



Sirène du HK



Le dragon du HK



Le griffon sur un poël du HK

A la fois craintes et fantasmées, ces créatures sont aussi dotées de propriétés magiques, dont sorcières et mages connaissent les subtilités.



LE CADAVRE EXQUIS

IL VOUS FAUT

crayon de papier

matériel de coloriage (crayons, feutres, peinture...)

colle

Si vous ne pouvez pas imprimer les cadavres exquis, recopiez-les au crayon sur une feuille A4

Divers matériels (feuille d'arbre, tailles de crayons, bouton, papier alu, tissu, laine, plume, paquerette...)

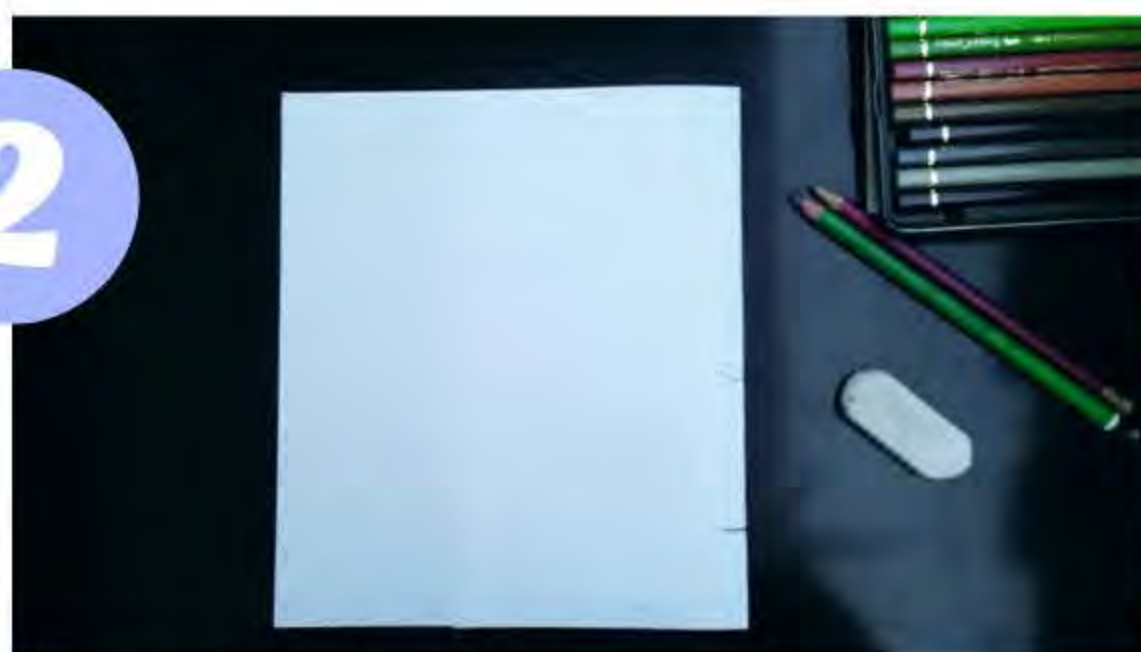
et surtout de l'imagination

1



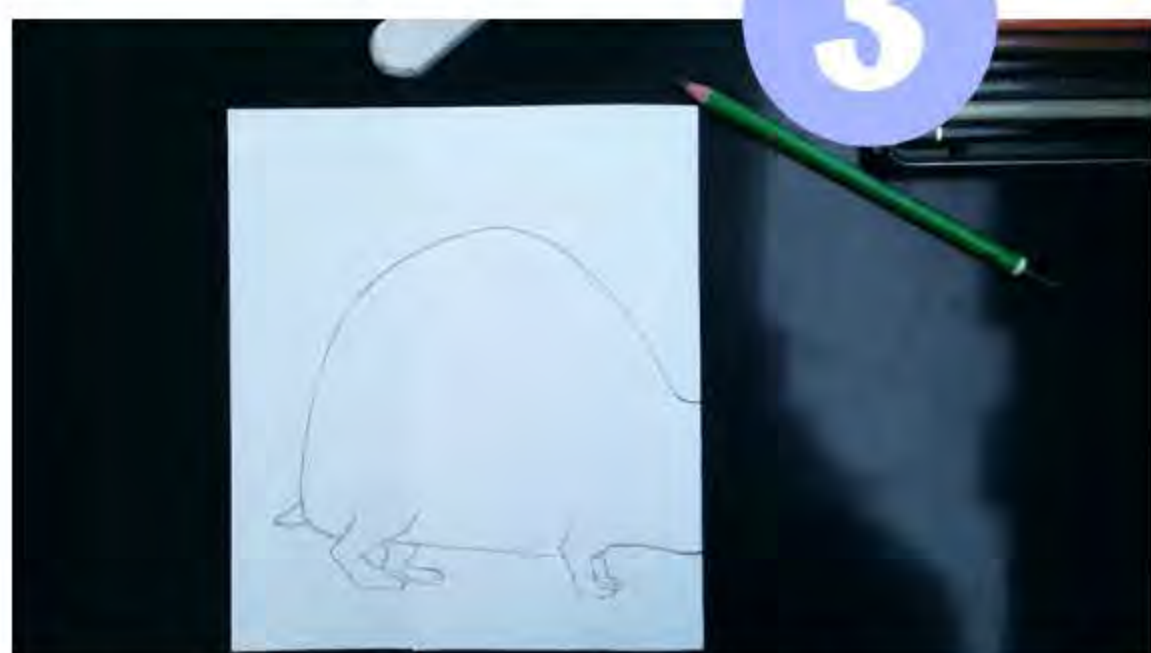
Choisissez votre "corps" préféré

2



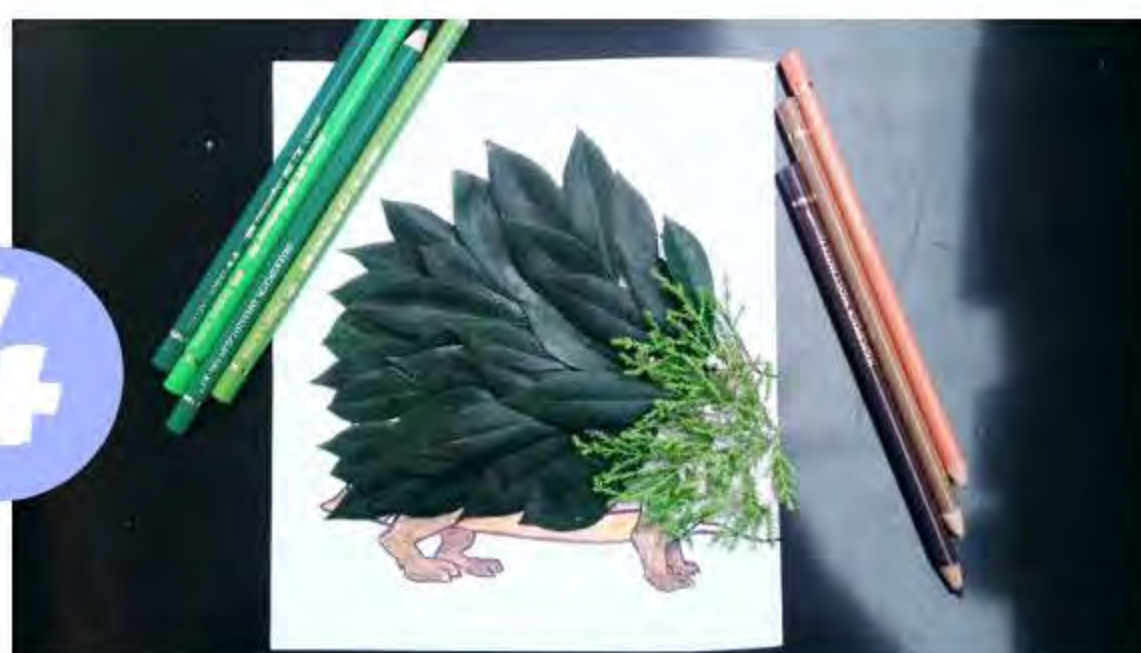
Pliez la feuille pour ne faire apparaître que l'extrémité du corps

3



Dessinez la suite du corps de votre bête fantastique

4



Décorez le avec ce que vous avez sous la main

5



Coloriez le reste du dessin et vous obtenez une créature fantastique tout droit sortie de votre imagination !

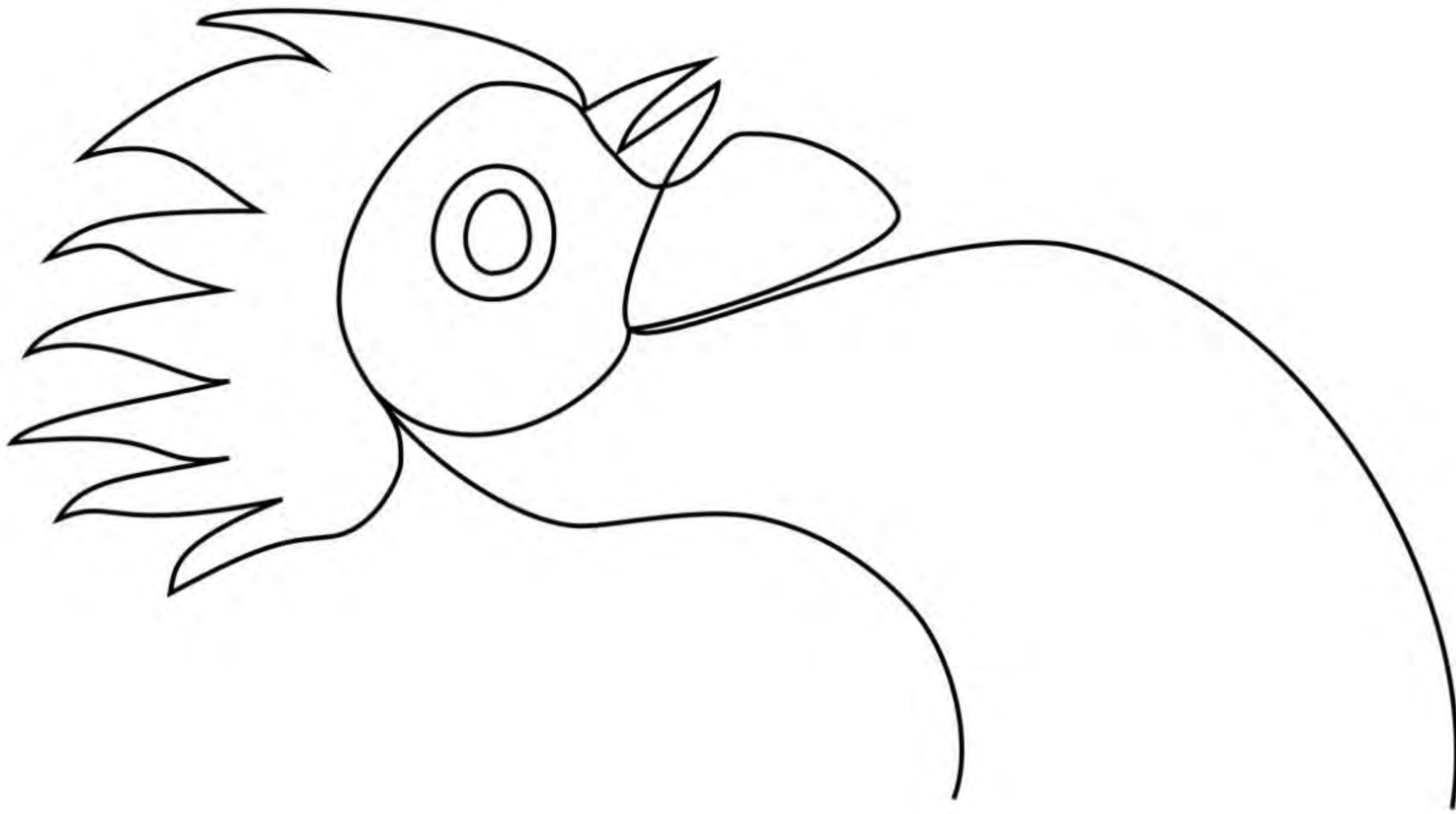


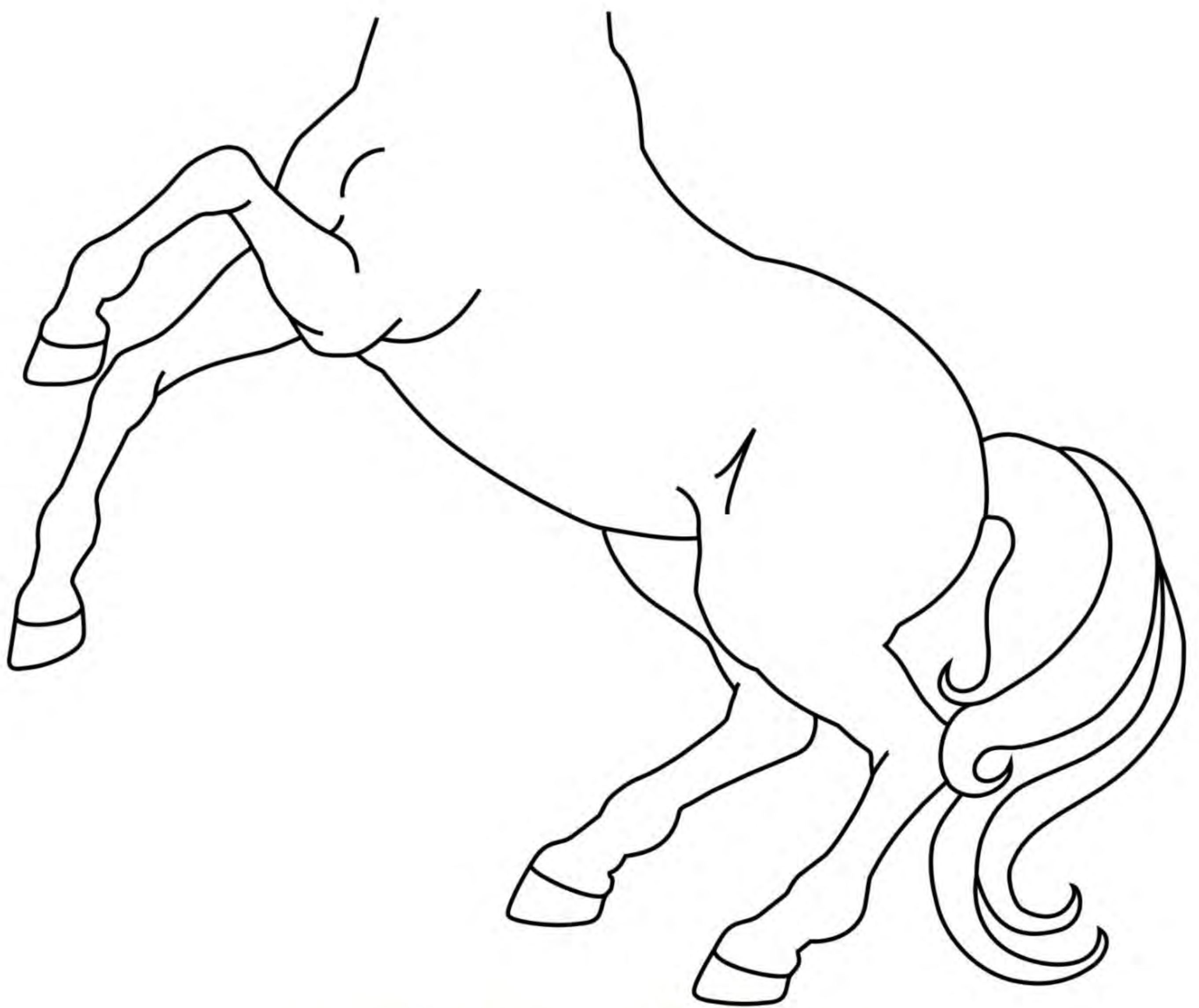
Les mercredis créatifs
#LECHÂTEAU CHEZ VOUS





CADAVRE EXQUIS : TÊTE DE COQ





CADAVRE EXQUIS : CORPS DE CHEVAL



CADAVRE EXQUIS : CORPS DE DRAGON

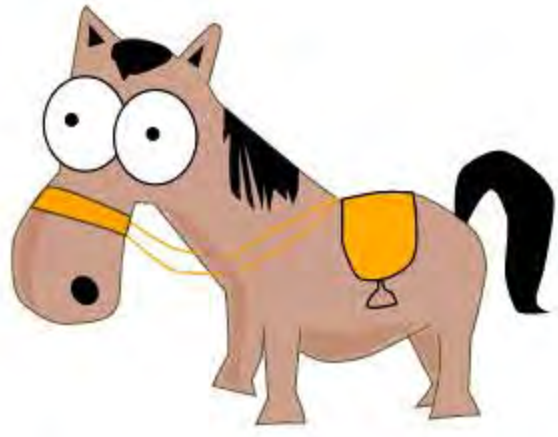


CADAVRE EXQUIS : TÊTE DE LOUP



LE BESTIAIRE AU MOYEN ÂGE > LA LICORNE

La licorne est l'animal emblématique du Moyen Âge. C'est un animal fantastique hybride qui emprunte des aspects physiques à plusieurs animaux. **Cheval** de petite taille mais dont les pattes seraient celles d'une **chèvre**, elle présente une **corne** sur le front.



Au Moyen Âge, elle est décrite comme une bête dangereuse, d'une force **extraordinaire**. La licorne est porteuse d'un double symbole : elle est associée au **diable** et à la **pureté**. Selon la légende, seule une jeune fille vierge peut l'approcher, ce qui permet au chasseur de la capturer.

DÉFI LICORNE, A VOUS DE JOUER

REPRODUISEZ VOTRE PROPRE LICORNE LA PLUS ORIGINALE !

PAR EXEMPLE :

La licorne de WC



La licorne arrosée



Doudou licorne

