

RÉCHAUFFE-TOI PRÈS DU KARELOFFE ! 1/2



Au château du Haut-Koenigsbourg, d'étonnantes constructions ponctuent le parcours de visite.

Ces Kareloffe, littéralement « poêles à carreaux », sont un moyen de chauffage typique de la région rhénane !

Les Kareloffe réchauffent et émerveillent

Un peu d'histoire...

En 1900, lorsque la ruine du château a été fouillée avant les travaux de restauration, de nombreux morceaux de carreaux provenant des poêles anciens ont été mis à jour !

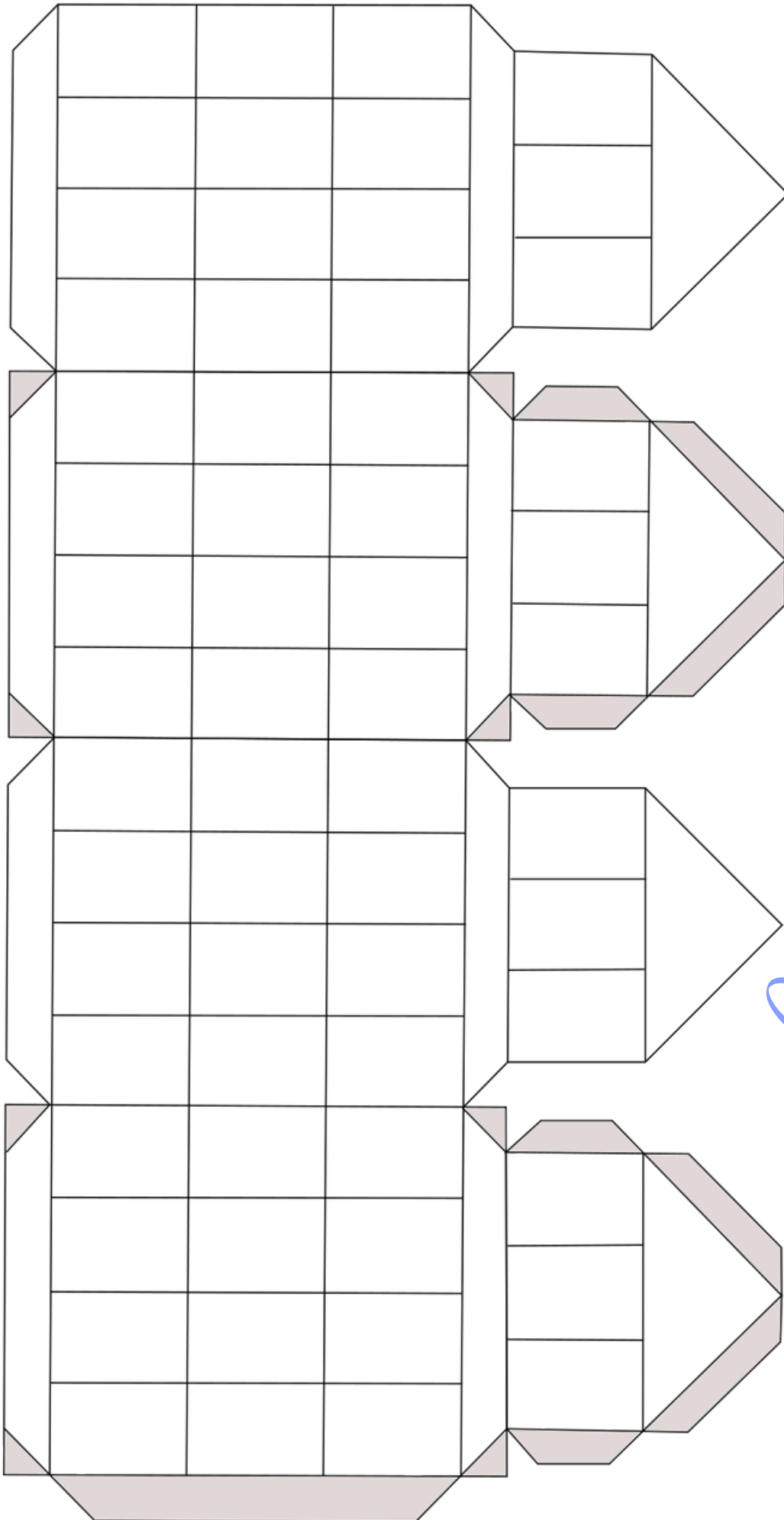
Plus de **14 000 fragments** auraient ainsi été retrouvés !

Ils témoignent de la présence de poêles en céramique dans le logis du château, avant sa destruction en 1633. Sur certains murs du château en ruine, le tracé de l'emplacement de ces poêles maçonnés était encore apparent !

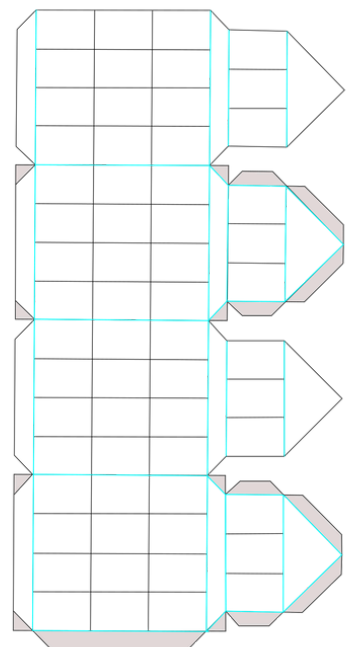
Cette **collection archéologique** a servi au début du 20e siècle de **modèle** pour réaliser les Kareloffe visibles aujourd'hui. Les motifs des carreaux sont **fidèles aux originaux** mais les silhouettes des poêles ont été imaginées.

KARELOFFELA* À IMPRIMER

*LUMINION EN FORME DE KARELOFFA



Lignes bleues de pliage



CONSTRUIS TON KARELOFFELA * !

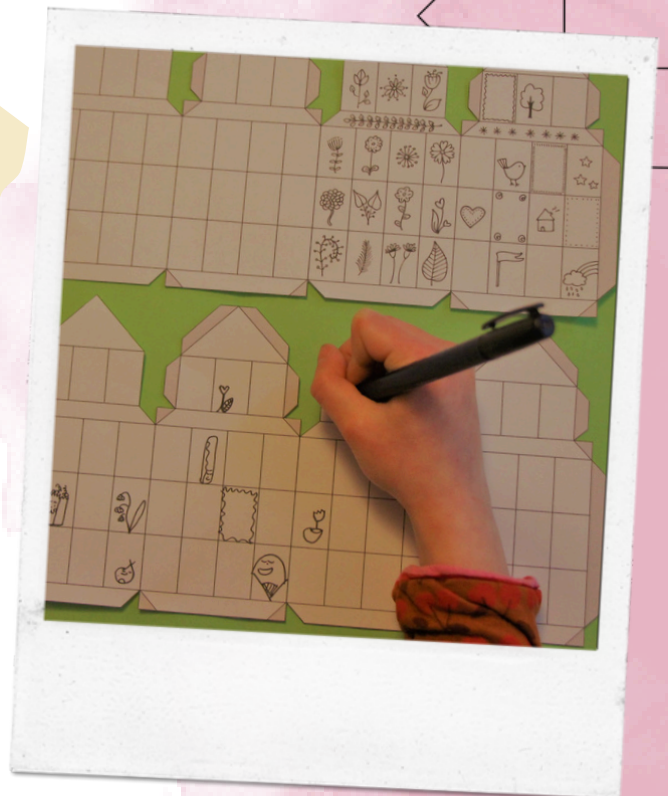
*LUMINION EN FORME DE KARELOFFA



Il te faut :

- 1 patron du poêle à carreaux imprimé
- une paire de ciseaux
- un feutre noir fin ou un stylo
- des crayons de couleurs
- un tube de colle
- une petite bougie LED

- 1 Découpe minutieusement le patron
- 2 Dessine au feutre noir fin un motif par carreau. Tu peux reproduire plusieurs fois le même motif ou laisser des carreaux vierges.
- 3 Colorie une partie ou l'ensemble de ta planche à l'exception des languettes grises
- 4 Plie ta réalisation au niveau des lignes bleues
- 5 Encolle les parties grises du dessin et forme une tour en t'aidant des photographies



Place une bougie LED à l'intérieur et admire ta création !